



# GAT MONTHLY MEMBERSHIP PROGRESS REPORT

Results as of: 2/28/2023

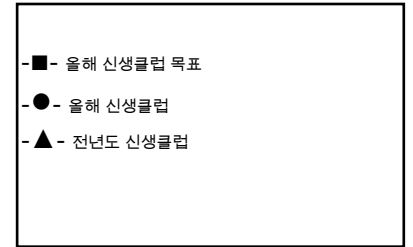
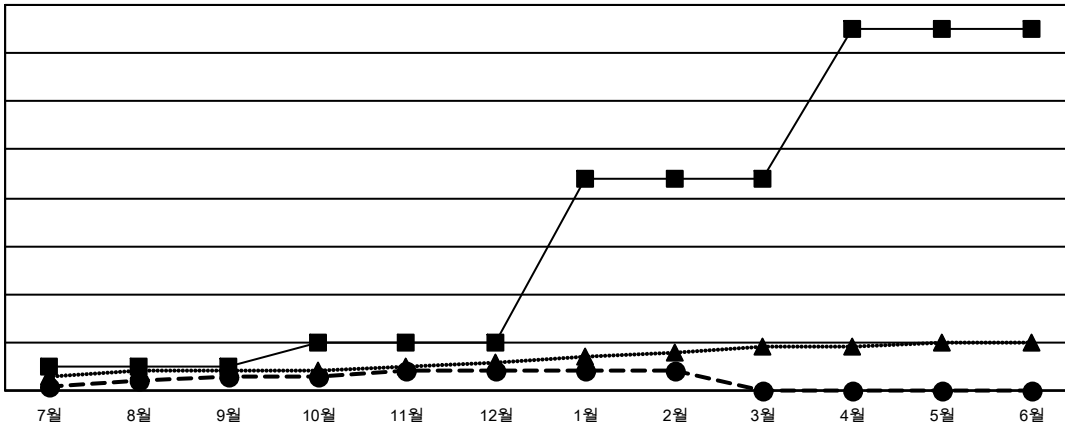
Multiple District 356

LOCATION: REPUBLIC OF KOREA

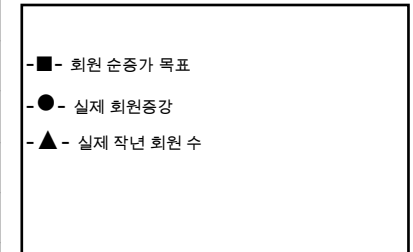
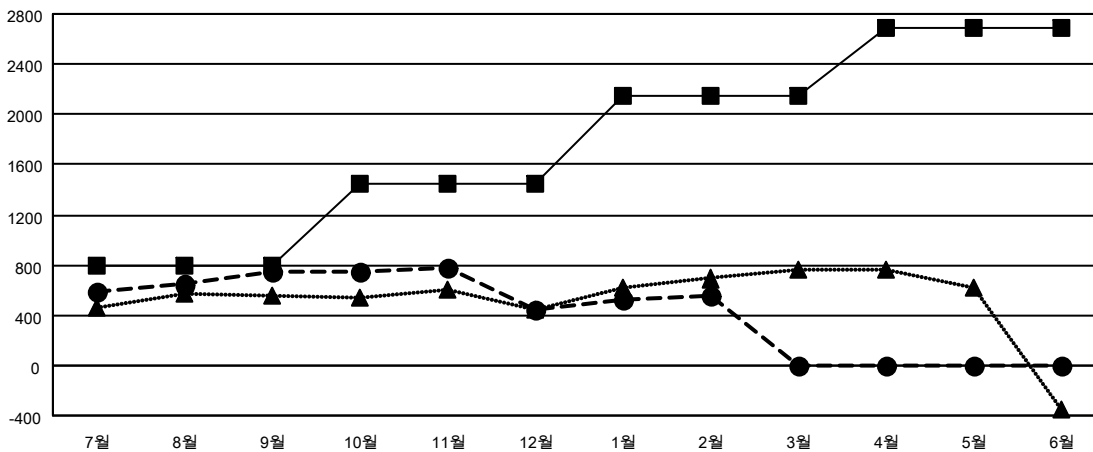
클럽			
결과- 2022-2023			
사분기	신생클럽 목표	신생클럽	해산된 클럽
7월/8월/9월	5	3	2
10월/11월/12월	5	1	1
1월/2월/3월	34	0	1
4월/5월/6월	31	0	0

회원 1인당			
결과- 2022-2023			
사분기	회원 순증가 목표	실제 회원증강	실제 퇴회 회원 수(전출입 포함)
7월/8월/9월	795	1,439	641
10월/11월/12월	650	497	780
1월/2월/3월	703	336	204
4월/5월/6월	538	0	0

목표 및 누적 신생클럽 수



목표 및 누적 회원수



해산된 클럽: 4	1명 이상의 신입회원을 등록한 443 CLUBS OF 606	<b>성별 분포</b>	
<b>퇴회회원</b>		남성	18,188 (79.89%)
작고	누적 회원 데이터를 확인하시려면 <a href="#">여기에 클릭하십시오.</a>	여성	4,577 (20.11%)
클럽해산		NON BINARY	0 (0.00%)
기타		PREFER NOT TO ANSWER	0 (0.00%)
합계		가족 단위 회원 총수	772
		회비 절반을 지불하는 가족회원	440